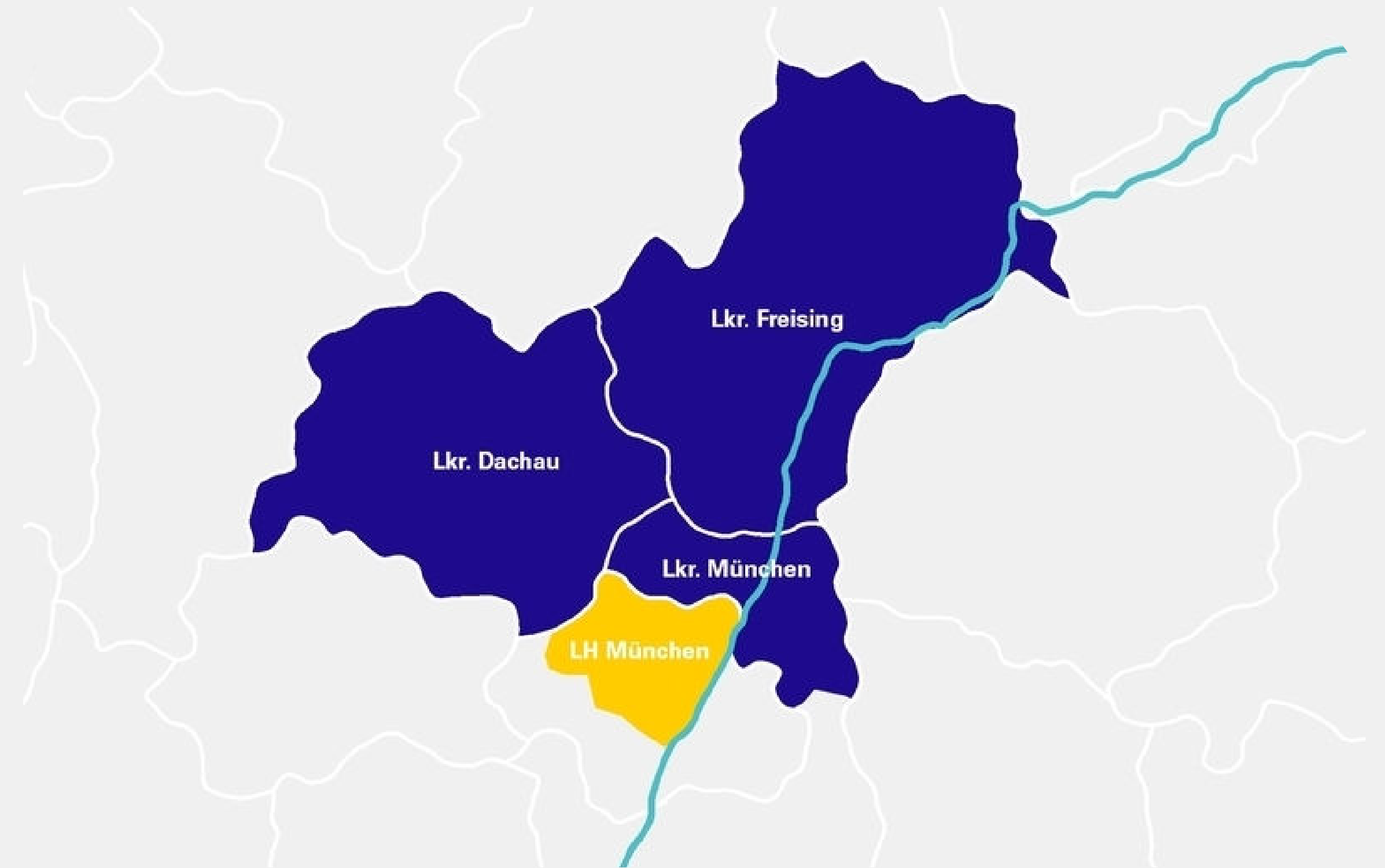


Digitale Partizipation mit Consul



Erfahrungen und Erfolge aus München



Landeshauptstadt
München
Mobilitätsreferat



demokratie.today



Referenten / Referentinnen



Stefanie Richter

Landeshauptstadt München



Marie-Theres Schuster

Landeshauptstadt München



Tobias Weinmann

demokratie.today



Agenda

01

Einführung in Consul

Consul ist eine führende Open-Source-Plattform, die es Bürgern ermöglicht, durch direkte Beteiligung Entscheidungen in ihrer Gemeinde oder Region aktiv mitzugestalten.

02

Consul in München

In München wird Consul erfolgreich eingesetzt, um Bürgerbeteiligung zu fördern und einen transparenten Dialog zwischen der Stadtverwaltung und ihren Bürgern zu schaffen.

03

Fallstudie: MoveRegioM

Die Fallstudie MoveRegioM illustriert, wie Consul genutzt wurde, um lokale Verkehrs- und Infrastrukturprojekte durch Bürgerfeedback effektiv zu leiten und zu verbessern.

04

Fragen & Antworten

Jetzt ist die Gelegenheit, offene Fragen zu diskutieren und tiefer in die Funktionsweise und den Nutzen von Consul für die Gemeinschaft einzutauchen.



Einführung in Consul



Bürgerbeteiligung und die Bedeutung von Consul

- Was ist Consul?
- Warum ist Consul in Deutschland so populär?



Wie ist Consul entstanden?

Die Beteiligungssoftware **Consul** entstand aus der Protestbewegung der Madrider Bevölkerung 2011. Als Reaktion auf die anhaltenden Proteste hat die Stadtverwaltung **Madrid** in Kooperation mit der Bevölkerung die Beteiligungssoftware entwickeln lassen, um die Bürgerbeteiligung und demokratische Mitbestimmung zu fördern. Angesichts des wachsenden Bedarfs an transparenten und zugänglichen Beteiligungsplattformen entwickelten sie diese **Open-Source-Lösung**, die es den Bürgern ermöglicht, sich direkt an der Gestaltung ihrer städtischen Umgebung zu beteiligen. Seit ihrer Einführung hat sich Consul weltweit verbreitet und ist zu einem führenden Werkzeug für die Bürgerbeteiligung geworden.

In den letzten drei Jahren hat Consul, insbesondere in der Version von *demokratie.today*, eine tiefgreifende Weiterentwicklung erfahren. Der Schwerpunkt lag auf einer vollständigen **Überarbeitung der IT-Architektur**, die aus der langjährigen Betreuung von über 30 Kommunen hervorgegangen ist. Die Software zeichnet sich nun durch einen **modularen und anpassbaren Aufbau** aus, der die spezifischen Bedürfnisse von Gemeinden jeder Größe berücksichtigt. Ein wichtiger Aspekt der Neuerungen ist die Unterstützung von Szenarien, in denen **mehrere Entitäten auf einer Plattform** zusammenarbeiten, was unsere Mission untermauert, Bürgern eine effektive Beteiligungsplattform zu bieten und den Verwaltungsaufwand für Kommunen zu reduzieren.



Vorteile von Consul

- Die **Förderung der Bürgerbeteiligung** durch Consul stärkt das demokratische Engagement und ermöglicht es den Bürgern, direkt und effektiv an der Gestaltung ihrer Gemeinden und Regionen mitzuwirken.
- Die Verwendung von Consul trägt zur **Verbesserung der Entscheidungsfindung** bei, indem sie eine breitere Palette von Perspektiven und Ideen einbezieht, was zu ausgewogeneren und gut informierten Beschlüssen führt.
- Durch Consul wird der **Entscheidungsprozess transparenter und inklusiver** gestaltet, da es allen Bürgern ermöglicht wird, ihre Meinungen zu äußern und aktiv an der Gestaltung der Politik teilzunehmen.



Consul im Einsatz



Consul weltweit

Consul wird weltweit in zahlreichen Städten eingesetzt, darunter in Metropolen wie New York und Buenos Aires, wo es die Bürgerbeteiligung revolutioniert und den lokalen demokratischen Prozess stärkt.



Consul in Deutschland

In Deutschland hat sich Consul als einflussreiches Werkzeug für die Bürgerbeteiligung etabliert, das in vielen Kommunen zur Stärkung der lokalen Demokratie und zur Förderung eines partizipativen Dialogs zwischen Bürgern und Regierung beiträgt.



Consul in München

In München wird Consul mit dem Ziel eingesetzt, es zu einer gesamtstädtischen Partizipationsplattform auszubauen, die es den Bürgern ermöglicht, aktiv an der Gestaltung ihrer Stadt teilzunehmen und den demokratischen Dialog auf kommunaler Ebene zu fördern.



Consul in München





Willkommen bei der Online-Beteiligungs- plattform der Landeshauptstadt München!

[unser.muenchen.de](https://www.unser.muenchen.de)

Ihre Meinung ist uns wichtig! Auf [unser.muenchen](https://www.unser.muenchen.de) können Sie sich an Planungen und Vorhaben der Stadt München beteiligen. Geben Sie uns Feedback und tauschen Sie sich mit anderen Interessierten zu aktuellen Themen der Stadt aus!

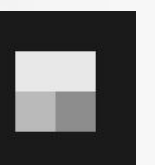


Fallstudie: MoveRegioM



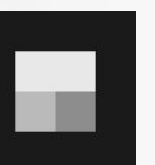
Vision

- MoveRegioM = modellhafte Schaffung eines regionalen Mobilitätsverbunds im Nordsektor von Stadt und Region München
- Plattform für verschiedenste Bausteine eines zukunftsweisenden, integrierten, multimodalen und nachhaltigen Mobilitätsangebots für Stadt und Region



Ziele

- Nachhaltige Verbesserung der (individuellen) Mobilität in Stadt und Region München
- Systemische Optimierung der Leistungsfähigkeit, Sicherheit, Stabilität, Umwelt- und Sozialverträglichkeit und Wirtschaftlichkeit



AP 1 Mobilitätsplattform

Identifikation von Anknüpfungspunkten und Synergien zwischen den Mobilitätsplattformen.

AP 2 Schnittstellen zur Schiene

In AP 2 soll mit den Angeboten On-Demand (AP 2.1), Regionales Sharing (AP 2.2) und Mobility Hubs (AP 2.3) ein möglichst komfortabler Weg zum ÖPNV verbundraumweit geschaffen werden.

AP 3 Tangentialen im ÖPNV

Evaluierung der Wirkungspotenziale von Seilbahnen (AP 3.1) und Schnellbussen (AP 3.2).

AP 4 Radschnellwege

Identifikation möglicher Wechselwirkungen von RSV und Mobility Hubs.

AP 5 Management des öffentlichen Raums

Neuorganisation des fließenden und ruhenden Verkehrs hin zu einer Altstadt für alle (AP 5.1) sowie eines Gutachtens zur Bepreisung (AP 5.2).

AP 6 Parkstadt Schwabing

Maßnahmen zur Verbesserung der Verkehrssituation in der Parkstadt Schwabing.

AP 7 Kommunikation und Partizipation

Partizipative Einbindung der Bevölkerung inkl. Kommunikation des Angebotes.

AP 8 Potenzial-Regionalmodell und Evaluation

Untersuchung und Bewertung der Einzel- und Gesamtwirkungen.



Ziele des AP7

- Entwicklung eines Online-Portals für einen qualitativ besseren, einfacheren und schnelleren Austausch mit Bürger*innen
- Strukturierter Beteiligungsprozess mit Möglichkeit Wünsche, Kritik und Anregungen zum Projekt und zum Mobilitätsangebot im Untersuchungsraum zu äußern
- Consul erfüllt für Zielerreichung des Projektes alle Voraussetzungen
- unser.muenchen.de soll langfristig Hauptplattform für Beteiligungen in der Stadt München werden



Mobilität für Stadt und Region MoveRegioM

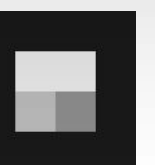
Projektidee Projektbausteine Projektnews Beteiligung

Ein grenzüberschreitendes Pilotprojekt

Von A nach B ohne eigenes Fahrzeug sowohl in der Stadt als auch in der Region München: Der integrierte regionale Mobilitätsverbund München (MoveRegioM) will als Pilotprojekt die Mobilität auf den alltäglichen Wegen umweltfreundlicher, leichter zugänglich und sicherer machen.

Nützliche Infos

- ↓ [Projekt-Kurzdarstellung](#)
- ↓ [Zusammenfassung der Kernmaßnahmen](#)

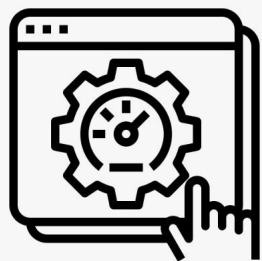


Vorbereitung der Beteiligung auf Consul



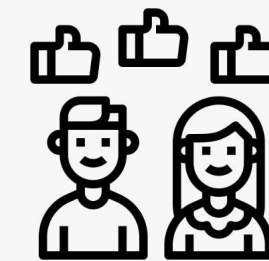
Inhalt

- Fragestellung
- Kategorien
- Beitragstyp/Stimmung
- Textbausteine



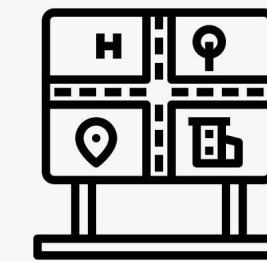
Organisation

- Regelmäßige Abstimmungen im Konsortium
- JF mit IT-Team
- Freigaben durch Führungsebene



Zielgruppen

- keine reine Online-Beteiligung
- Inspiration von anderen analogen Beteiligungstools



Vor-Ort-Beteiligung

- Organisation eines Multi-Touch-Tisches
- Suche nach geeigneten Veranstaltungsformaten für eine Vor-Ort Beteiligung
- Suche nach geeigneten Veranstaltungsformaten für eine Vor-Ort Beteiligung

Vorbereitungszeit insgesamt von Idee bis Umsetzung: ca. 3 Monate



Durchführung der Beteiligung mit Consul



Mobilitätskongress München Verkehrszentrum Deutsches Museum

Sonntag 03.09.2023
Von 12:30 bis 18:30 Uhr
19 Consul Beiträge



Westenriederstraße München

Sonntag 06.09.2023
Von 11:00 bis 19:00 Uhr
30 Consul Beiträge



Europäische Mobilitätswoche Freising

Freitag, 22.09.2023
Von 14:00 bis 18:00 Uhr
26 Consul Beiträge



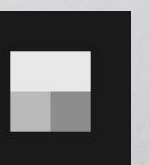
Autofreier Klimatag in Garching

Sonntag 24.09.2023
Von 11:00 bis 17:00 Uhr
49 Consul Beiträge



Nachbereitung der Consul-Beiträge

Auswertung und Reflexion



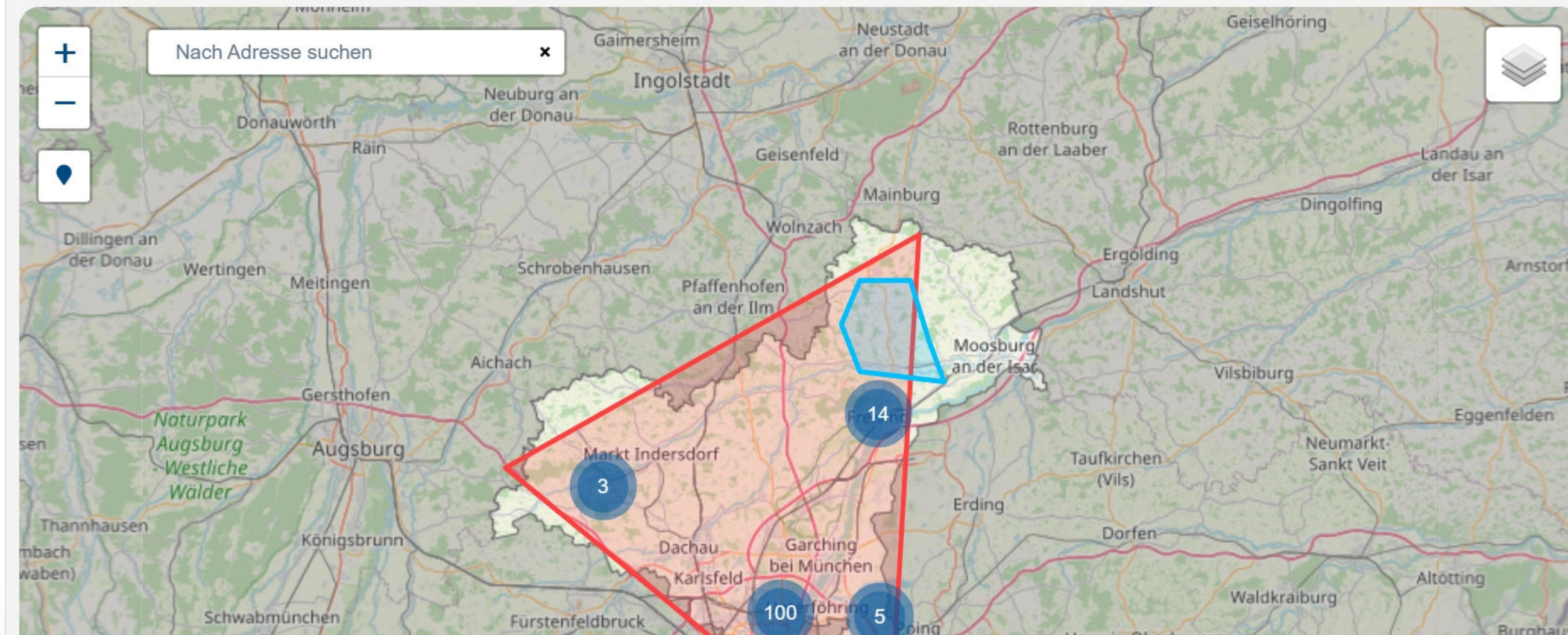
Übersicht Beiträge-Karte

Ausschnitt MoveRegioM-Projektgebiet

Beiträge (132)

🕒 Abgeschlossen am 30. September 2023

Beitrag erstellen



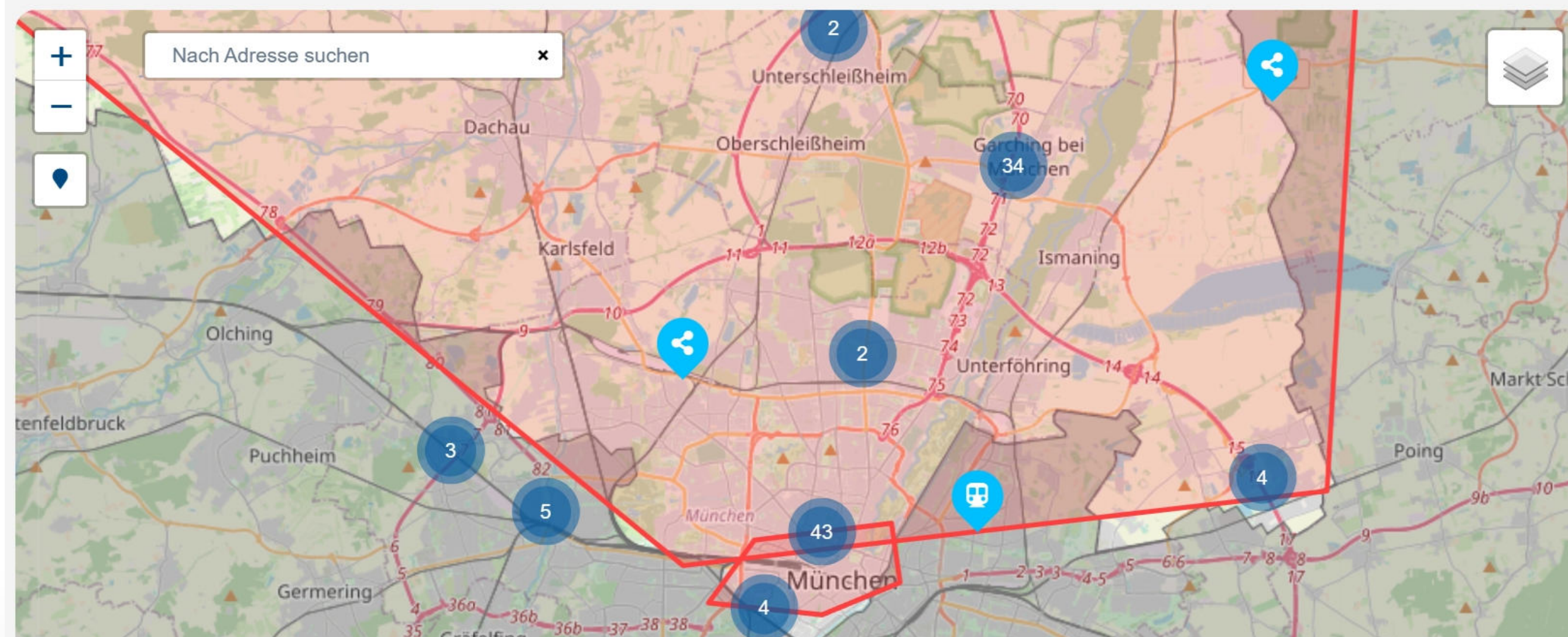
Übersicht Beiträge-Karte

Ausschnitt München

Beiträge (132)

🕒 Abgeschlossen am 30. September 2023

Beitrag erstellen



Übersicht Beiträge-Karte

Ausschnitt Beiträge

Vorschläge durchsuchen... X

Sortieren nach: **Neueste zuerst** ▾

Hier stört mich etwas

Beiträge

Fahrradverkehr

MOVEREGIOM

Radschnellweg rasugeschmissenes Geld

Bestand hätte günstiger und einfacher ausgebaut werden können. Ohne Bäume zu fällen...

K Kartentisch_MoveRegioM
Beteiligung vor Ort

Hier stört mich etwas

Beiträge

Information

MOVEREGIOM

MVV zu kompliziert

Tpxisch deutsch eben: Überall schwierige Begriffe, Behördendeutsch wie Sperrengeschoss... Leitsystem ist unverständlich und nicht überall gleich... verwqirrend

K Kartentisch_MoveRegioM
Beteiligung vor Ort

Hier habe ich eine Idee

Beiträge

Sharing-Angebote

MOVEREGIOM

Car-Sharing Angebote für Garching

Leider ist das Car Sharing Angebot zu wenig ausgebaut als dass man ohne Auto leben kann

K Kartentisch_MoveRegioM
Beteiligung vor Ort



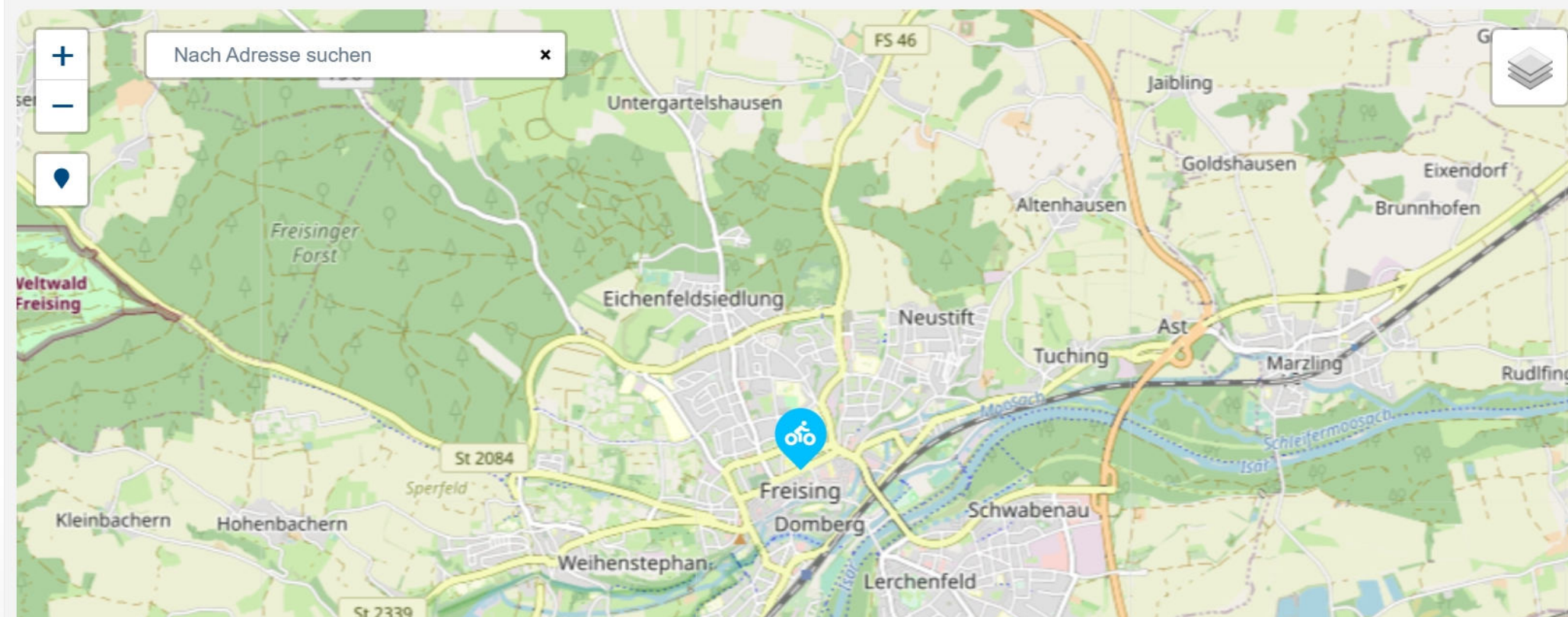
Übersicht Beiträge-Karte

Ausschnitt individueller Beitrag

Fahrradwege nicht genügend ,
v.a. nicht sicher

- 📅 22. September 2023
- 💬 0 Kommentare
- 🏠 Zugehöriges Projekt: MoveRegioM
- 🚲 **Fahrradverkehr**
- ♥ Hier vermisse ich etwas

fehlende bauliche Trennung, gefährlich mit Kindern



Projekt MoveRegioM

Beigetreten am: 31.08.2023

Vorschläge	100
Kommentare	1

📄 Unterstützer*innen

Unterstützung

0 Unterstützer*innen

🔄 Teilen



Auswertung in Excel

Ausschnitt individueller Beitrag

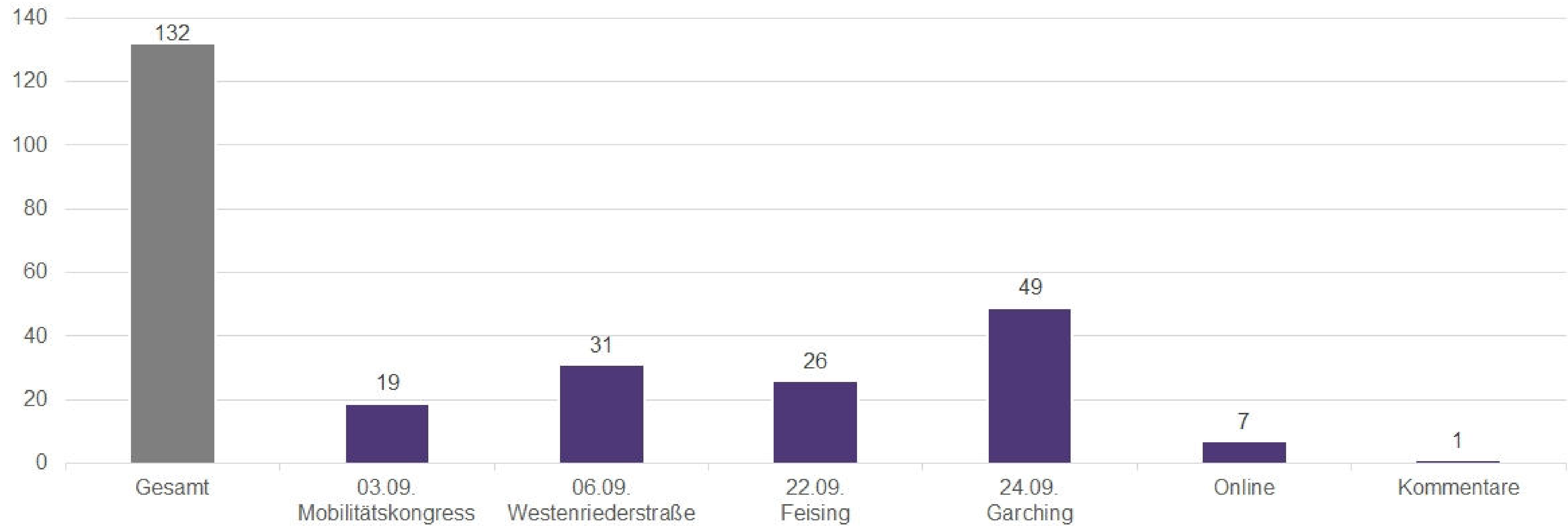
	id	title	description	project	label(s)
31	390	Fahradmitnahme zu teuer	Sperrzeiten verständlich aber nervig	MoveRegion	Kosten
32	399	Breitere Radwege und mehr Information	Information darüber, dass vielerorts Radwege nicht benutzt werden müssen sondern be	MoveRegion	Fahradverkehr
33	388	MVV muss komplett kostenlos sein	Vor allem als Familie viel zu teuer aktuell	MoveRegion	Öffentliche Nahverkehrsmittel
34	387	Mehr Wasserstofftankstellen in München und Region	E-Autos sind schließlich keine Alternative	MoveRegion	Infrastruktur
35	386	Car Sharing in Garching	Wenn es mehrere Autos zum Borgen nahe unseres Wohnorts z.B. am Maipaumplatz od	MoveRegion	Sharing-Angebote
36	385	Schnelle Verbindung vom Münchner Osten nach Garching	Mit dem Ö-V braucht man über eine Stunde, mit dem Auto 25 min. 2 Mal Umsteigen ist z	MoveRegion	Öffentliche Nahverkehrsmittel
37	384	Druckknopfampel für Fahrradfahrer	hilft nur den Linksabbiegern auf der B471 Richtung München und behindert die Fahrradf	MoveRegion	Fahradverkehr
38	383	Busverbindung Neufahrn-Garching sonntags	leider fährt der Bus sonntags nicht, obwohl ich ihn brauchen würde	MoveRegion	Öffentliche Nahverkehrsmittel
39	382	E-Tretroller dürfen nicht in Fahrradfahrer frei-Zonen fahren	ich würde gerne meinen E-tretroller in der U-Bahn mitnehmen und danach dann in Münc	MoveRegion	Sharing-Angebote
40	381	Isaing-Garching	tagsüber ist der 20-Minuten-Takt gut genug, Abends (z.B. zum Elternabend) ist es schwe	MoveRegion	Öffentliche Nahverkehrsmittel
41	380	Busverbindung Neufahrn - Garching	Wenn ich meinen Sohn in Neufahrn besuchen möchte ist das v.a. am Wochenende sch	MoveRegion	Öffentliche Nahverkehrsmittel
42	379	U-bahn fährt nicht früh morgens	zwischen 6:30 -18 Uhr geht die U-bahn gut, aonsosnten muss ich oft in Fröttmaning aus	MoveRegion	Öffentliche Nahverkehrsmittel
43	378	Anschlussicherung U-Bahn - Bus	Die Taktung von U-Bahn und Bus ist nicht gutaufeinander abgestimmt, oft muss ich in M	MoveRegion	Öffentliche Nahverkehrsmittel
44	377	Deutsche/Europäische E-Auto/E-Bike Industrie muss deutlich ausgebaut we	Infrastruktur muss ausgebaut werden, Batterieproduktion und Fahrzeugproduktion verbes	MoveRegion	Autoverkehr
45	376	U-Bahn	Die U-Bahn ist super	MoveRegion	Öffentliche Nahverkehrsmittel
46	375	Radwege enden plötzlich	ich bin eigentlich sehr zufrieden und komme gut ohne Auto zurecht. Nur, dass radwege r	MoveRegion	Fahradverkehr
47	374	Sicherere Fußverkehr	Autos und fahrräder sind zu schnell und halten sich nicht an die Regeln. Man Müsste der	MoveRegion	Fußverkehr
48	373	Bessere Taktung in den Bussen	Verbindungen, die nicht nach München gehen, sondern zwische, den ortschaften außer	MoveRegion	Öffentliche Nahverkehrsmittel
49	372	Bessere Straßenbeleuchtung - aus grüner Energie	Die Straßenbeleuchtung sollte verbessert werden, angetrieben aus Grüner Energie aus	MoveRegion	Infrastruktur
50	371	eine App für Autoverkehr, Sharing und ÖPNV	damit ich die beste Verbindung suchen kann brauche ich alle Optionen in einer App	MoveRegion	Digitalisierung
51	370	Fahradwege in München	Im Vergleich mit anderen Städten (z.B. Düsseldorf und Köln) sind die radwege in Münch	MoveRegion	Fahradverkehr
52	368	Digitaler Fahrplan zeigt oft nur Fahrplan an - Überlandbus fährt zu früh vorbei	Verspätungen der Busse werden immer wieder nicht angezeigt, oft wird es, als würde n	MoveRegion	Information
53	367	Fahradwege sehr eng - oft von Autos befahren	Bei Gegenverkehr passen keine zwei Autos aneinander vorbei ohne, dass die Autos auf	MoveRegion	Fahradverkehr
54	366	Fahradständer	in der ganzen Freisinger Innenstadt, v.a. Marienplatz	MoveRegion	Fahradverkehr
55	365	Bus 635	Busfahrt vor 4 Uhr morgens -> Schichtbetrieb Flughafen	MoveRegion	Öffentliche Nahverkehrsmittel
56	364	Verbindung zwischen Freising und Erding	511 fährt nicht regelmäßig, am Besten wäre eine verbindung zwischen den beiden S-Ba	MoveRegion	Öffentliche Nahverkehrsmittel
57	363	Eigene Fußgängerwege in der Innenstadt (Ähnl. Radweg)	extra Spuren für Fußgänger, genau wie auch für den radverkehr	MoveRegion	Fußverkehr
58	362	Radverbindung entlang der Bundesstraßen	Radwege sind für die Alltagsmobilität nicht geeignet, v.a. zwischen Freising und Zolling	MoveRegion	Fahradverkehr
59	361	Fahradverbindung	Ertüchtigung der Brücke für den Fahrradverkehr und bessere Querungen über die groß	MoveRegion	Fahradverkehr
60	360	Schienerverbindung wieder aktivieren	Schienerverkehr ist attraktiver als Busverkehr, man steht nicht mit dem Bus im Stau), we	MoveRegion	Öffentliche Nahverkehrsmittel
61	359	MVG Rad zu teuer	gute Idee und gut, dass es es gibt, aber auf Dauer einfach zu teuer	MoveRegion	Öffentliche Nahverkehrsmittel
62	358	Fahradwege	Sicherere/ besser ausgebaute Fahrradwege in der Bezirkstraße	MoveRegion	Fahradverkehr
63	357	Bessere Busverbindung zwischen Moosburg und Freising, auch in kleineren	bahn fährt daran vorbei und die Busse sind nicht gut genug	MoveRegion	Öffentliche Nahverkehrsmittel
64	356	Fahradwege nicht genügend, v.a. nicht sicher	fehlende bauliche Trennung, gefährlich mit Kindern	MoveRegion	Fahradverkehr
65	355	Mehr Kapazität in den Zügen von Freising nach München	Ä	MoveRegion	Öffentliche Nahverkehrsmittel
66	354	Hund braucht Kinderkicket sitzt aber auf dem Gang	Mit dem Deutschlandticket steht der Preis für Hunde nicht mehr im verhältnis. Für die	MoveRegion	Öffentliche Nahverkehrsmittel
67	353	Radweg hört plötzlich auf	Bis zur Kreuzung gibt es einen Radweg auf der Straße, welcher plötzlich aufhört und son	MoveRegion	Fahradverkehr
68	352	Radweg nach Langgernm/Plixennied/Hinterholz und Co.	.	MoveRegion	Fahradverkehr
69	351	Ruftaxi/Busverbindung nach Vierkirchen/Röhrmoos/Petershausen ü. Markt in	.	MoveRegion	On-Demand, Taxi, Ruf-Taxi
70	350	Busverbindung von Freising nach Dachau	Bessere Tangentialverbindungen für kürze Fahrtdauer,	MoveRegion	Öffentliche Nahverkehrsmittel
71	349	Bessere Busverbindung nach Germering	siehe oben	MoveRegion	Öffentliche Nahverkehrsmittel
72	348	bessere Radverbindung	der existierende Fahrradweg ist schlecht bzw. nicht da	MoveRegion	Fahradverkehr
73	347	Zuverlässige S-Bahn und Regionalbahn-Verbindung Freising - München	Ich würde mir eine zuverlässige S-Bahn und Regionalbahnverbindung von Freising	MoveRegion	Öffentliche Nahverkehrsmittel
74	346	E-Scooter, die es auch in München gibt	besser E-Roller als ein Fahrrad, weil es hügelig ist, E-Bikes gehen auch	MoveRegion	Sharing-Angebote
75	345	Carsharing	Ich wünsche mir einen Carsharinganbieter, bei dem ich das Auto an meinen Zielort	MoveRegion	Sharing-Angebote

Vorschläge

Kommentare



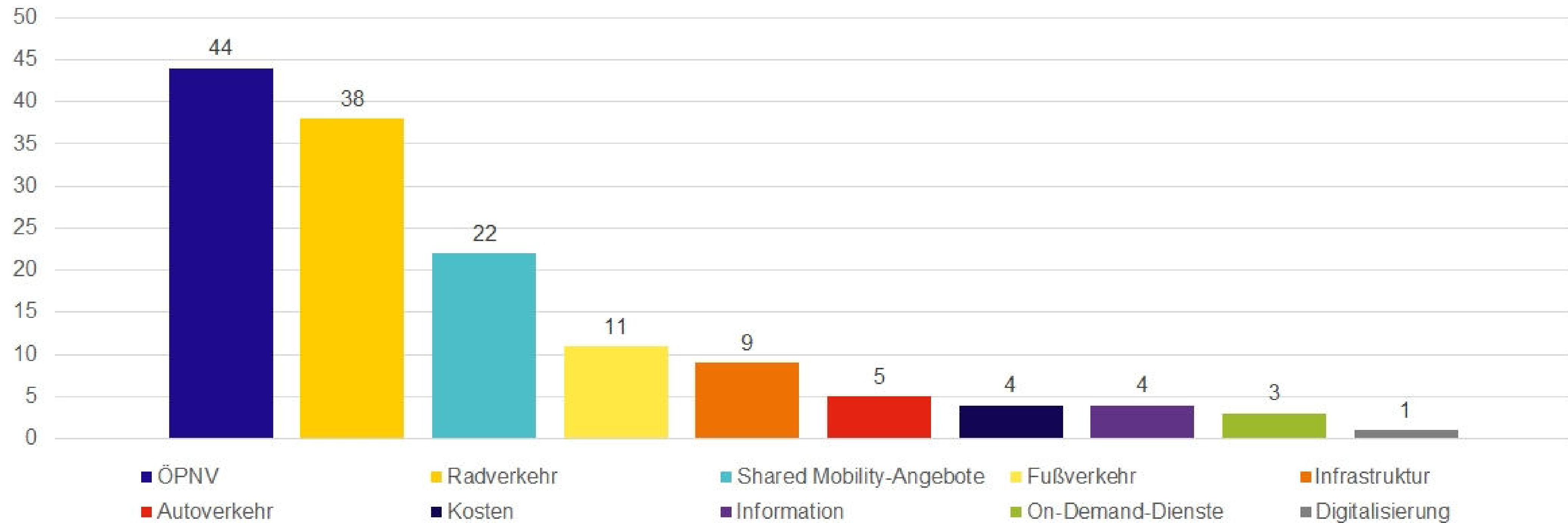
Beteiligung pro Veranstaltung



n=132



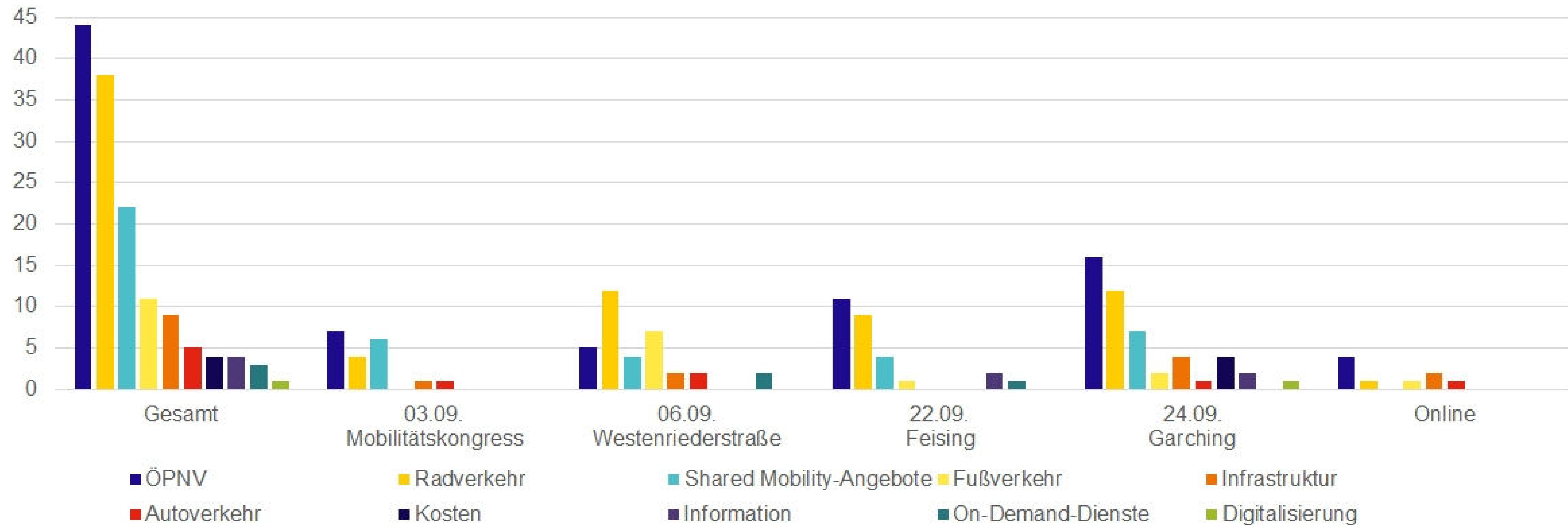
Quantitative Auswertung | Beiträge nach Kategorien



n=132; Mehrfachnennungen möglich



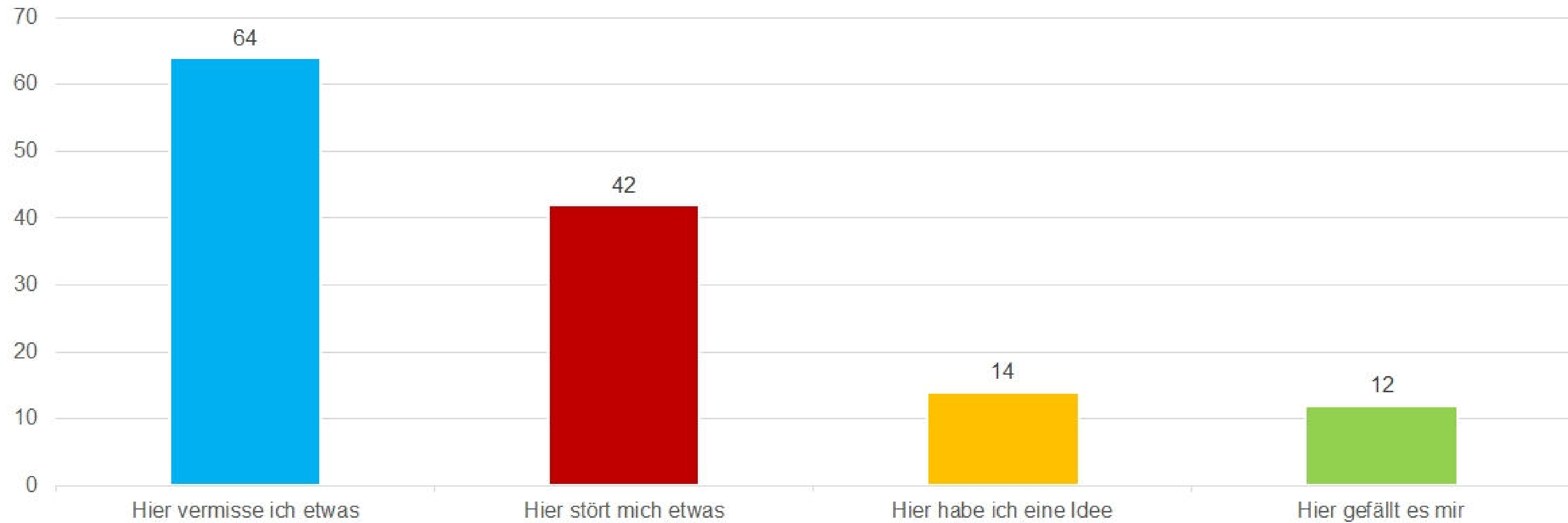
Quantitative Auswertung | Beiträge nach Kategorien & Veranstaltung



n=132; Mehrfachnennungen möglich



Beteiligung pro Veranstaltung



n=132



Qualitative Auswertung

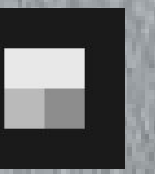
Welche Beiträge sind für das Projekt & die Arbeitspakete relevant?

Beitrag	➔	Anwendungsfall
Carsharing Abstellflächen in Garching		Für Verortung von Carsharing
Mobilitätspunkt Businesspark		Für Verortung von Mobilitätspunkten
Verbindung zwischen Freising und Erding		Querverbindung als Use Case für On-Demand-Mobilität
Schnelle Verbindung vom Münchner Osten nach Garching		
Radverbindung entlang der Bundesstraßen Radwege sind für die Alltagsmobilität nicht geeignet, v.a. zwischen Freising und Zolling und weiter Richtung Norden gibt es nur kleine Schleichwege am Wald entlang		Wunsch nach Ausbau der Radschnellverbindungen

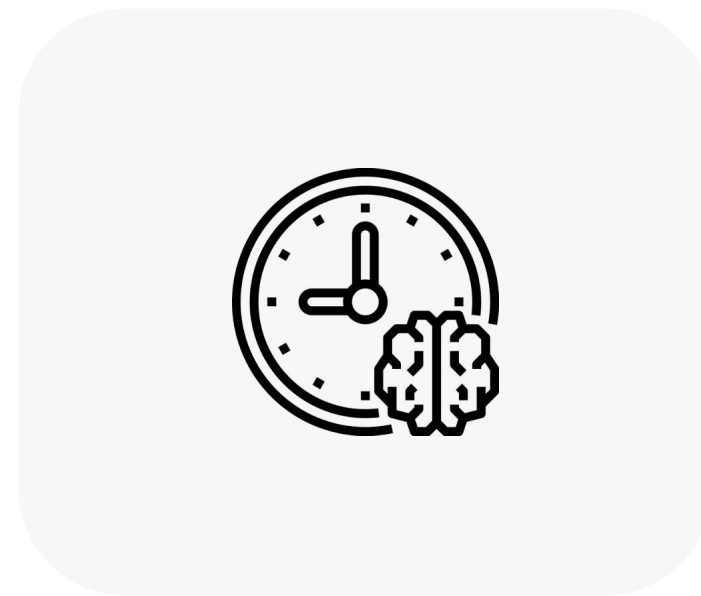


Nachbereitung im Konsortium

- Feedback Aktionstage
- Feedback Consul



Nachbereitung – Was lief gut?



Vor der Beteiligung

- Schnelles, einfaches, flexibles Aufsetzen des Projektes
- super Unterstützung durch das IT-Referat
- Möglichkeit von kurzfristigen Anpassungen
- Funktion „Projektmanager“: selbstständige Bearbeitung



Während Beteiligung

- Gemeinsame Erstellung eines Beitrags vor Ort -> Erreichung von anderen/zusätzlichen Zielgruppen & Hilfestellung beim Beitrag-Erstellen
- Sichtbarkeit als proaktive*r Zuhörer*in
- Keine Registrierung notwendig durch Sammelaccount bei Beteiligung vor Ort

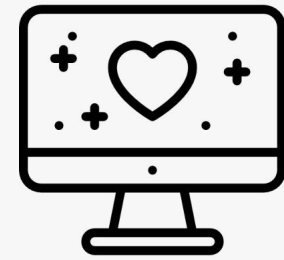


Nach der Beteiligung

- Einfache und gute Auswertung möglich durch Excel-Datei



Nachbereitung – Was geht besser?



Technik

- Beitrag sollte vor Ort mehrfach geliked werden können (trotz Sammelaccount)
- Kaum Online-Beiträge abseits der Veranstaltungen. Zugangshürde durch Log-In?



Beiträge / Inhalte

- Beiträge i.d.R. wenig substantiell -> Relevanz fürs Projekt?
- Sehr viele Beiträge zum Status Quo, leider wenig in die Zukunft gerichtet



Kommunikation

- mehr und zielgerichtete Werbung / Öffentlichkeitsarbeit
- Vermittlung der Ergebnisverwertung



Fazit

**Interesse an einer 2. Runde Consul in
Verbindung mit Aktionstagen 2024**



Fragen & Antworten



Wichtige Links

Präsentation

https://bit.ly/consul_d3

Consul Democracy

<https://consuldemocracy.org/en/>

Consul Foundation

<https://foundation.consuldemocracy.org/>

Unser München

<https://unser.muenchen.de/>

MoveRegioM auf Consul

<https://unser.muenchen.de/moveregiom>

demokratie. today

demokratie.today

<https://demokratie.today/>

Kurzprofil

https://bit.ly/demokratie_today_unternehmensprofil

Consul deutsche Version

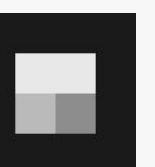
https://bit.ly/consul_original_vs_dt

Alleinstellungsmerkmale

https://bit.ly/demokratie_today_alleinstellungsmerkmale

Referenzen

https://bit.ly/demokratie_today_referenzen



Thank you.

Wir stehen für weitere Fragen
jederzeit zur Verfügung

Im Auftrag von:



Landeshauptstadt
München
Mobilitätsreferat



**MÜNCHEN
UNTERWEGS**

muenchenunterwegs.de

Gefördert durch:



Bundesministerium
für Bildung
und Forschung